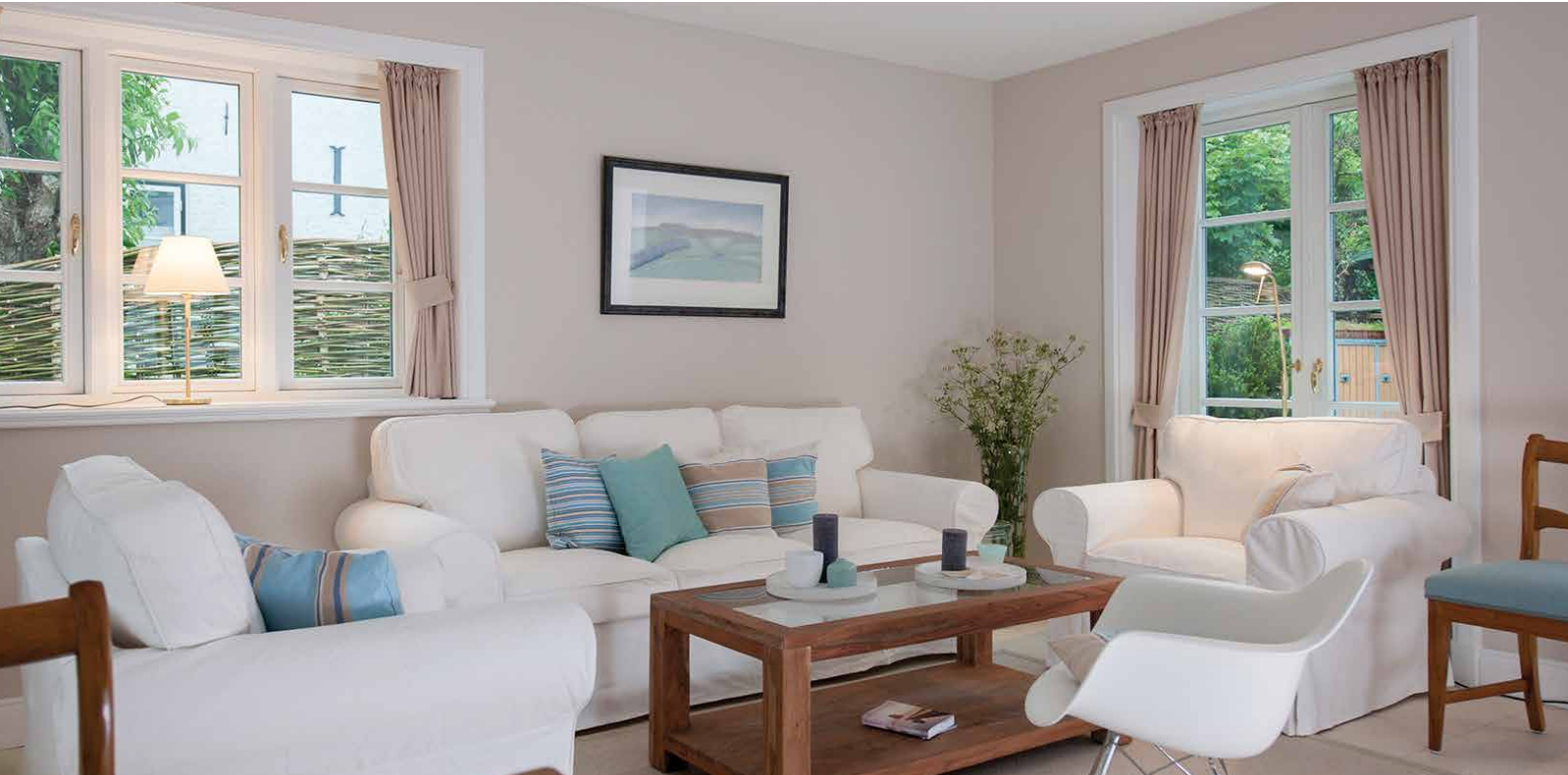




**BENEN-DIKEN-HOF®**  
FERIEN DOMIZILE. KEITUM. SYLT.

LORNSEN HÜS | 203

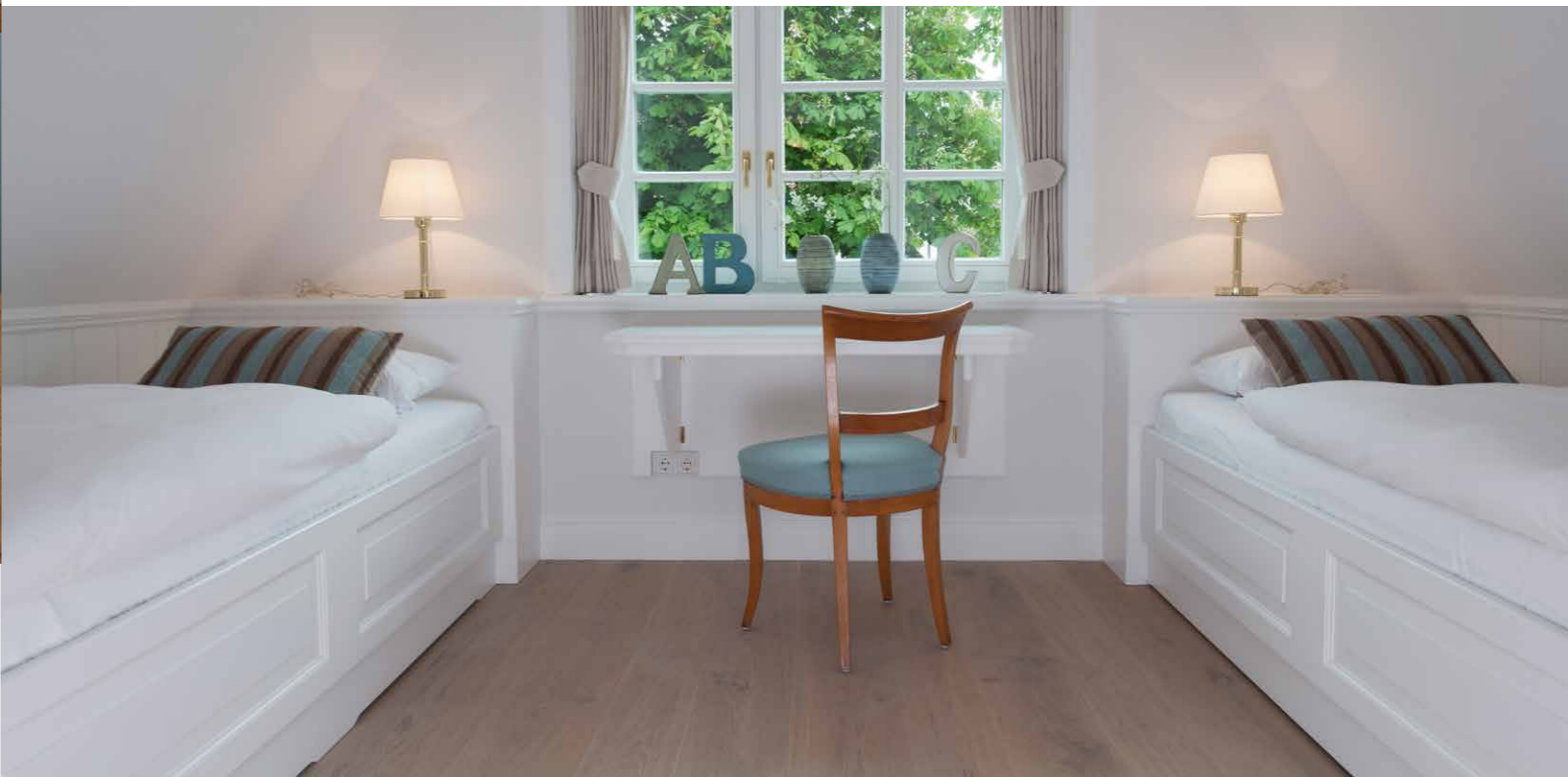


## LORNSEN HÜS. GESCHICHTE LEBEN. MITTEN IN KEITUM.

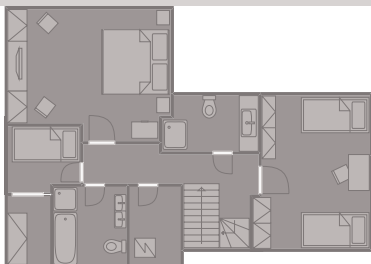
Das 150 m<sup>2</sup> große LORNSEN HÜS bietet ausreichend Platz für maximal acht Personen. Dreh- und Angelpunkt des exklusiven Hauses ist der großzügige Wohnraum mit integriertem Essplatz. Von dort aus gelangt man in die gut ausgestattete Küche, wo sich eine zweite Essgruppe mit schöner Eckbank befindet. Wer sich gerne mal zurückzieht, wird den Lieblingsraum des Eigentümers zu schätzen wissen – ein kleiner, gemütlicher, in Gelb gehüllter Raum mit Fernseh- oder Lesemöglichkeit und direktem Zugang zum Garten. In den drei schönen Schlafräumen im Obergeschoss findet man schnell zur Ruhe, und in den angrenzenden, modernen Bädern kann Badekultur wunderbar gelebt werden. Besonderes Highlight ist die im Bad integrierte Sauna im Souterrain des Hauses. Die Einrichtung folgt dem Prinzip von Alt trifft Neu. So werden Möbel aus der Biedermeierzeit in der Küche, im Wohnzimmer und im Schlafraum zu Statements neben frischen, modernen Möbeln wie z.B. dem Eames Plastic Armchair RAR im Wohnraum.

*Es gibt keinen Ort in Keitum ohne Geschichte, so auch am Uwe-Jens-Lornsen-Wai, denn hier liegt inmitten Keitums das exklusive LORNSEN HÜS. Es befindet sich auf einem 255 m<sup>2</sup> großen Grundstück mit alten Bäumen und ist gesäumt von einem schönen Weidenzaun. Im hinteren Teil des Gartens befindet sich ein wunderschöner Pavillon. In der Vergangenheit war das LORNSEN HÜS ein kulinarischer Ort. Die alteingesessenen Sylter erinnern sich daran, dass sie früher als Kind gemeinsam mit ihrer Mutter hierher kamen um Milch und Käse einzukaufen. Später ging man hier italienisch essen.*





LORNSEN HÜS. GESCHICHTE LEBEN. MITTEN IN KEITUM.



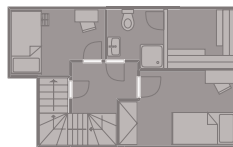
#### Obergeschoss

1 Doppelzimmer mit TV; 1 Schlafzimmer mit 2 getrennt stehenden Einzelbetten mit TV; 1 Schlafzimmer mit Bett 120 cm breit; 1 Badezimmer mit Badewanne, Dusche und WC; 1 Badezimmer mit Dusche und WC; Abstellraum.



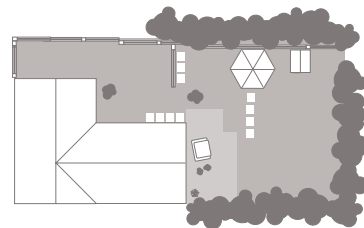
#### Erdgeschoss

Flur mit Garderobe; 1 Badezimmer mit Dusche und WC; komplett eingerichtete, separate Küche mit Essecke, Vorratsraum, Nespresso-Maschine und Waschmaschine mit Trockner; Wohnzimmer mit Kachelofen und Esstisch; Bibliothek mit TV.



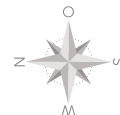
#### Souterrain

1 Einzelzimmer; 1 Schlafzimmer mit Etagenbett; 1 Badezimmer mit Dusche, WC und Sauna.



#### Garten

Eingewachsener, ruhiger Garten, Süd-Terrasse mit Strandkorb, Gartenlaube mit Gartenmöbeln, Gartenbox für 2 Fahrräder.



|                                                                                                                                                                          |                                            |                                                             |
|--------------------------------------------------------------------------------------------------------------------------------------------------------------------------|--------------------------------------------|-------------------------------------------------------------|
| <b>150 m<sup>2</sup> Wohnen</b><br><b>175 m<sup>2</sup> Garten</b><br><b>8 Personen</b><br><b>3 Ebenen</b><br><b>5 Schlafzimmer</b><br><b>8 Betten</b><br><b>4 Bäder</b> | <b>LORNSEN HÜS. UWE-JENS-LORNSEN-WAI 2</b> | <b>S III € 255,00</b>                                       |
|                                                                                                                                                                          |                                            | <b>S II € 355,00</b><br><b>S I € 460,00</b>                 |
|                                                                                                                                                                          |                                            | Preis für 6 Personen / Nacht<br>Jede weitere Person € 35,00 |

Stand 3/2018. Änderung vorbehalten

m-o-n-o.de